

Олимпиада школьников по географии
Задания муниципального этапа для 7 класса
в 2022/2023 учебном году

Уважаемый участник олимпиады! Вашему вниманию предлагаются задания тестового и теоретического туров, на выполнение которых отводится 60 минут (на тестовый тур – 10 минут и теоретический – 50 минут).

Тестовое задание включает 10 вопросов, каждый из которых содержит несколько элементов ответов и оценивается определенным количеством баллов (2 балла). Общая оценка ответов на вопросы тестового тура представляет собой сумму баллов за отдельный вопрос и максимально составляет 20 баллов.

Теоретический тур включает задания различной степени сложности. Каждый элемент заданий оценивается определенным количеством баллов (от 1 до 16 баллов). Общее количество заданий составляет 3, максимальное количество баллов за правильные ответы – 80 баллов.

При ответах на вопросы тестового тура и заданий теоретического тура запрещается пользоваться географическими картами, атласами, словарями и справочными материалами.

Тестовый тур

1. Кто из известных мореплавателей открыл для европейцев Гавайские острова?

- а) Джеймс Кук
- б) Франсис Дрейк
- в) Фернан Магеллан
- г) Васко да Гама

2. Первыми европейцами, которыми был пройден пролив между о. Огненная Земля и Южной Америкой были участники экспедиции

- а) У. Баффина
- б) Ф. Дрейка
- в) Ф. Магеллана
- г) А. Веспуччи

3. Какой из масштабов используется для топографических карт?

- а) 1:50 000
- б) 1: 2 000 000
- в) 1:2 500 000
- г) 1: 2000

4. Длина северного тропика составляет

- а) 20 000 км
- б) 37 000 км
- в) 40 000 км
- г) 100 000 км

5. Какие виды полезных ископаемых имеют органогенное происхождение?

- а) рудные
- б) горючие
- в) гидротермальные
- г) строительные

6. Какое соответствие «горная порода – ее тип» является верным?

- а) сиенит - осадочная
- б) галенит – магматическая
- в) торф - метаморфическая
- г) янтарь - магматическая

7. Какие из тектонических структур Земли являются наиболее древними?

- а) Сибирская платформа
- б) Западно-Сибирская плита
- в) Скифская плита
- г) Туранская плита

8. Для каких гор характерны очень слабые землетрясения?

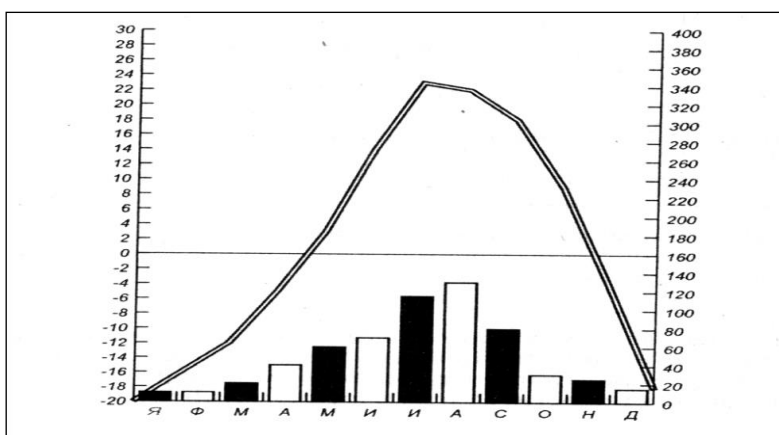
- а) Уральских
- б) Гималаев
- в) Анд
- г) Тянь-Шаня

9. Как называется прибор, используемый для определения влажности воздуха?

- а) гигрометр
- б) барометр
- в) бусоль
- г) нивелир

10. Для какого типа климата умеренного пояса характерна представленная диаграмма?

- а) морского
- б) умеренно-континентального
- в) резко-континентального
- г) муссонного



Теоретический тур

Задание 2.1 Выберите из списка топонимы (географические названия), относящиеся к России:

1.Абакан, 2.Баскунчак, 3.Витим, 4.Гиндукуш, 5.Днепр, 6.Ереван, 7.Женева, 8.Зея, 9.Иртыш, 10.Колыма, 11.Лена, 12.Малоземельская тундра, 13.Нарьян-Мар, 14.Общий Сырт, 15.По, 16.Рудольфа, 17.Саяны, 18.Тана, 19.Уссури, 20.Флорида, 21.Хибины, 22.Цимлянское, 23.Чудское, 24.Шпицберген, 25.Эри, 26.Юкатан, 27.Якутск, 28. Индигирка, 29. Эльтони распределите их по группам: А) горы,Б) равнины, В) реки, Г) озера, Д) города. Ответы запишите в таблице 2.1.

Таблица 2.1

Вопрос	Ответы
Выберите из списка топонимы (географические названия), относящиеся к России: 1.Абакан, 2.Баскунчак, 3.Витим, 4.Гиндукуш, 5.Днепр, 6.Ереван, 7.Женева, 8.Зея, 9.Иртыш, 10.Колыма, 11.Лена, 12.Малоземельская тундра, 13.Нарьян-Мар, 14.Общий Сырт, 15.По, 16.Рудольфа, 17.Саяны, 18.Тана, 19.Уссури, 20.Флорида, 21.Хибины, 22.Цимлянское, 23.Чудское, 24.Шпицберген, 25.Эри, 26.Юкатан, 27.Якутск, 28. Индигирка, 29. Эльтони распределите их по группам:	А) горы–
	Б) равнины -
	В) реки–
	Г) озера–
	Д) города–

Задание 2.2 По изображенным на фотографиях представителям фауны, определите его название и геологическую эру, для которой этот вид был наиболее характерен?

При ответе на вопросы заполните таблицу 2.2

Таблица 2.2.


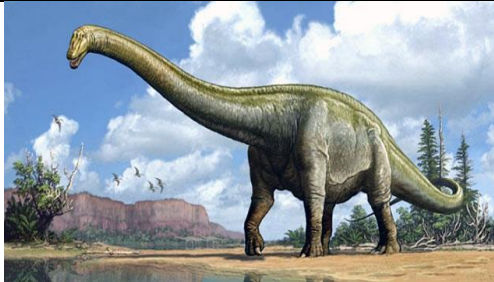

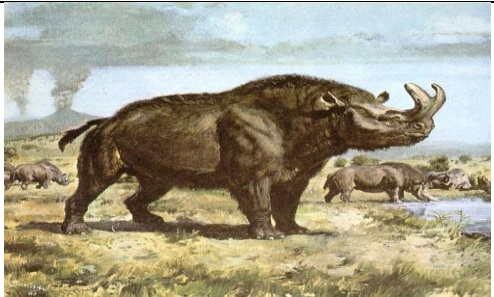
Представители фауны	Название животного	Геологическая эра
 <p>1</p>		
 <p>2</p>		
 <p>3</p>		
 <p>4</p>		

Таблица 2.2

Вопрос	Ответы	
<p>По изображенным на фотографиях представителям фауны, определите его название и геологическую эру, для которой этот вид был наиболее характерен?</p>	<p>Название животного</p>	<p>Геологическая эра</p>
	<p>1.</p>	
	<p>2.</p>	
	<p>3.</p>	
	<p>4.</p>	

Задание 2.3 По топографической карте выполните задания и ответ запишите в таблицу 7.5.

А). Численный и именованный масштаб плана.

Б). Абсолютная высота, на которой стоит ветряная мельница, какой склон этой формы рельефа круче: северный или южный?

В). В каком направлении расположена станция Красная от высоты 132,6 м?

Г). Можно ли вести наблюдение за деревней Заречное от юго-восточного угла огородов у деревни Ивановка? Ответ обоснуйте.

Д). Определите превышение высоты 133,2 над рекой Тихая.

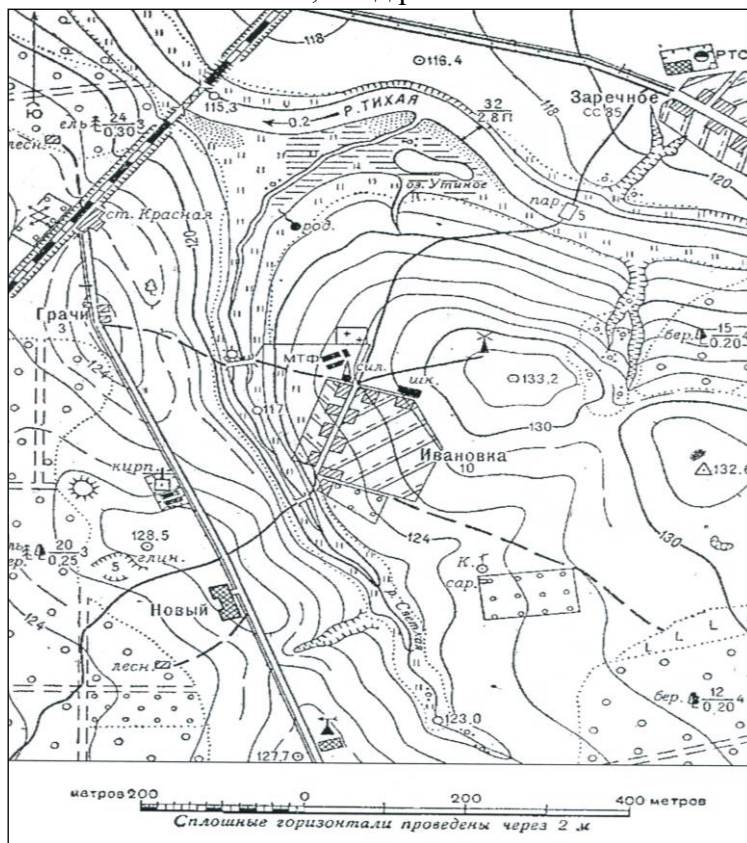


Таблица 2.3

Вопрос	Ответы
По топографической карте выполните задания и ответ запишите в таблицу 7.5.	
А). Численный и именованный масштаб карты.	
Б). Абсолютная высота, на которой стоит ветряная мельница, какой склон этой формы рельефа круче: северный или южный?	
В). В каком направлении расположена станция Красная от высоты 132,6 м?	
Г). Можно ли вести наблюдение за деревней Заречное от юго-восточного угла огородов у деревни Ивановка? Ответ обоснуйте.	
Д). Определите превышение высоты 133,2 над рекой Тихая	